

# Borgermøde om Miljøkonsekvens- vurdering af metrolinje M5

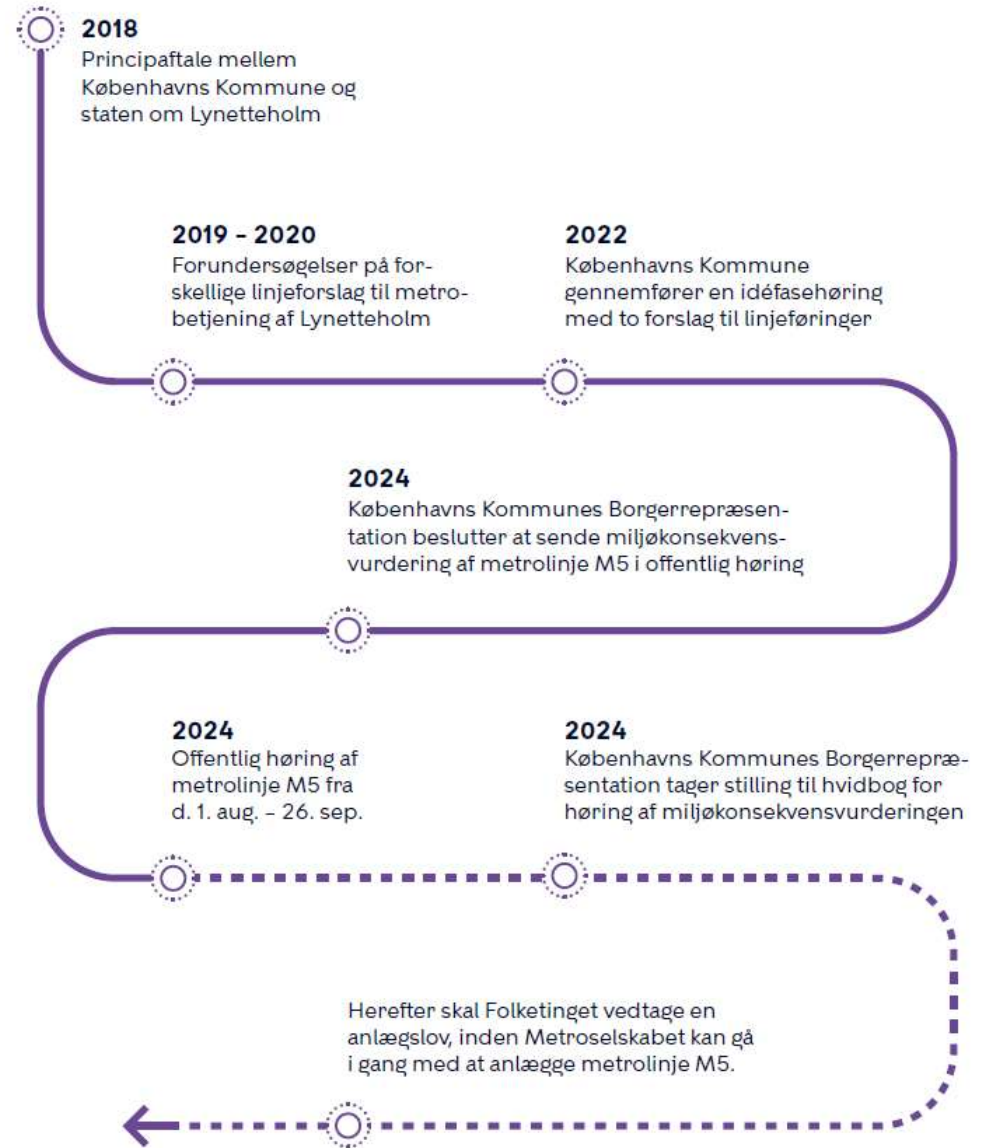
**Christianshavns  
Lokaludvalg**

**5. september 2024**



# Proces for M5

## Tidslinje



# Offentlig høring af MKV for Metrolinje M5

- Offentlig høringsperiode 1. august - 26. september via [blivhoert.kk.dk](https://blivhoert.kk.dk)
- To borgermøder (fysisk og digitalt)
- Læs mere på: [metrolinjem5.kk.dk](https://metrolinjem5.kk.dk)
- Afgiv høringssvar på: [blivhoert.kk.dk](https://blivhoert.kk.dk)

BLIV HØRT

HØRINGER BORGERMØDER OM HØRINGER

## Miljøkonsekvensrapport Metrolinje M5



Høring af miljøkonsekvensrapport for mulig ny metrolinje M5

HØRINGSTYPE  
Kommuneplan

OMRÅDE  
Hele byen

TIDSPERIODE FOR HØRINGEN  
1. august 2024 til 26. september  
2024

INDSENDELSESRIST FOR  
HØRINGSSVAR  
26. september 2024

> [Se alle høringssvar](#)

[SKRIV HØRINGSSVAR](#)



# Miljøkonsekvensvurdering af metrolinje M5

Møde med Christianshavns Lokaludvalg,  
Københavns Kommune  
5. september 2024



# Dagsorden

1. Baggrund
2. Projektet
3. Anlægsfasen
4. Nabopakke



# 1. Baggrund





# 1. Baggrund

## Hvorfor metrobetjening?

- M5 understøtter byudvikling i og betjener de nye områder i Østhavnen
- Forbinder nye og eksisterende bydele
- Styrker den samlede kollektive transport
- Øger kapaciteten i det samlede metrosystem



# 1. Baggrund

## Fokusområder



Klimapåvirkning og materialeforbrug



Kundeoplevelsen og robusthed i driften



Sikkerhed og arbejdsmiljø



Bidrag til byen





## 2. Projektet

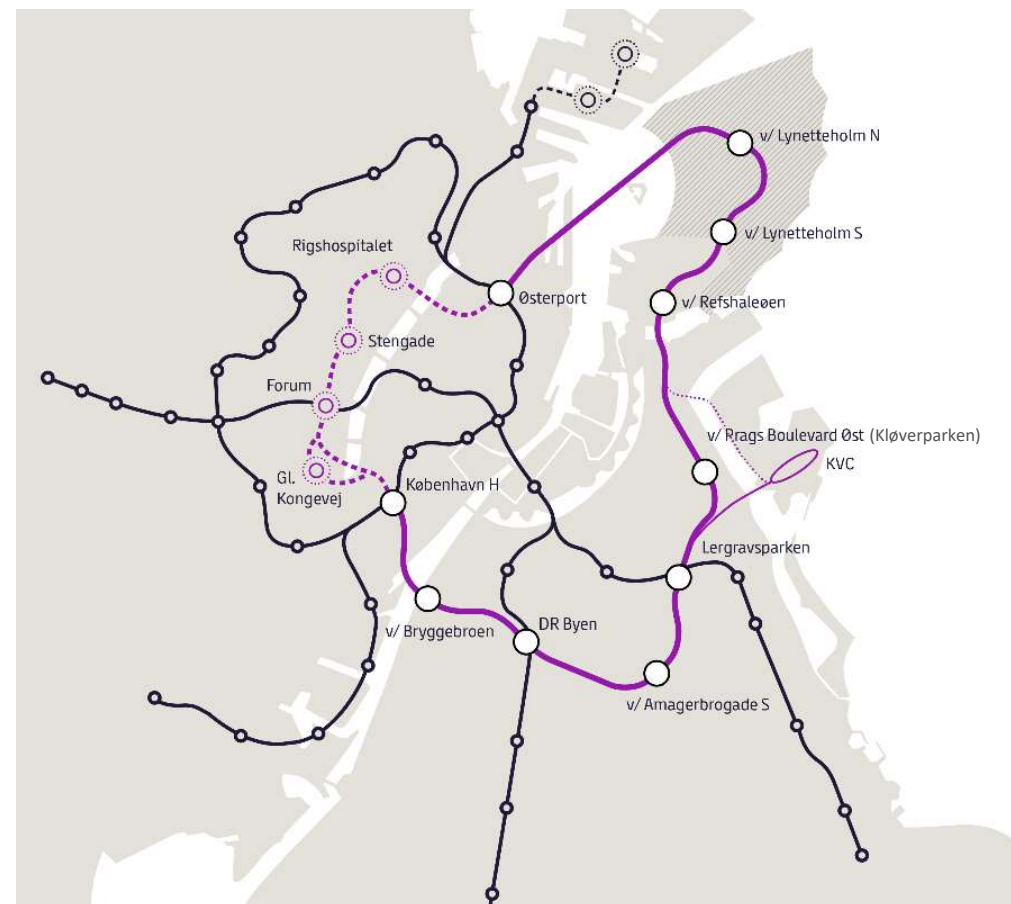
Metrolinje M5 er en ny selvstændig metrolinje med op til ti stationer, der anlægges i faser enten fra syd eller nord.

I Miljøkonsekvensrapporten undersøges:

- Sydlig løsning med anlæg af syv stationer i første fase og tre stationer i anden fase
- Nordlig løsning med tre stationer og mulighed for senere videreførelse af linjen

### Varianter

- Højbane eller tunnel mellem v/ Prags Boulevard Øst (beliggende i Kløverparken) og v/ Refshaleøen
- Afgreningskammer ved Lergravsparken i stedet for Jenagade
- Sikring af mulighed for Øresundsmetro med afgreningskammer ved Prags Boulevard Øst





## 2. Projektet

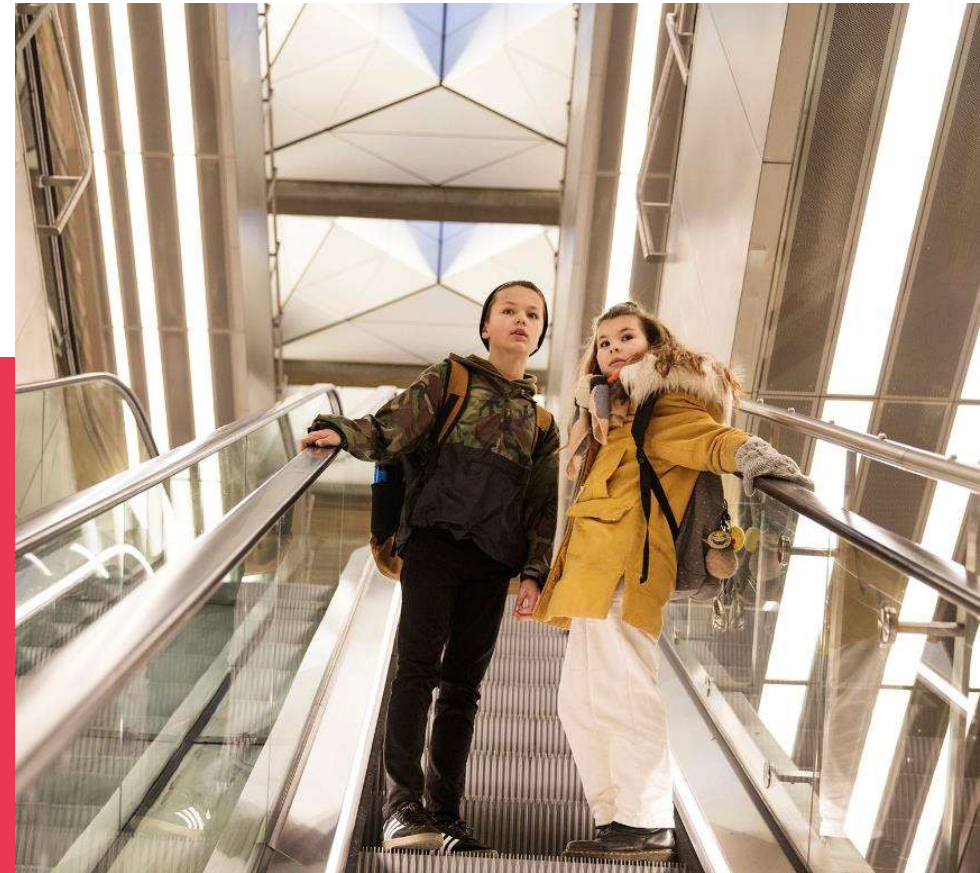
### Projektoptimeringer

Siden udredningen er projektet blevet optimeret til gavn for klimaet, naboer, trafikanter og de kommende passagerer samt økonomi via:

- Justering af linjeføringen
- Fjernelse af skakte
- Færre byggepladser
- KVC

### 3. M5 i drift

- Mange nye påstigere
  - Hele sydlig linje vil have 45 mio. og nordlig løsning 20 mio. påstigere i 2070
  - Til sammenligning havde M1/M2 og M3/M4 hhv. 69 og 51 mio. påstigere i 2023
- Betjening af byudviklingsområder
  - DR Byen, Kløverparken, Refshaleøen og Lynetteholm
- Øget kapacitet på tværs af havnen og i det samlede metrosystem
- Robust system med bedre skiftemuligheder
  - København H, DR Byen, Lergravsparken og Østerport
- Kollektiv trafik øger sin andel med M5
  - 55.000 (hele Sydlig linje) og 37.000 (Nordlig) flere passagerer end uden mere metro
- Lavere bilejerskab i nye byudviklingsområder



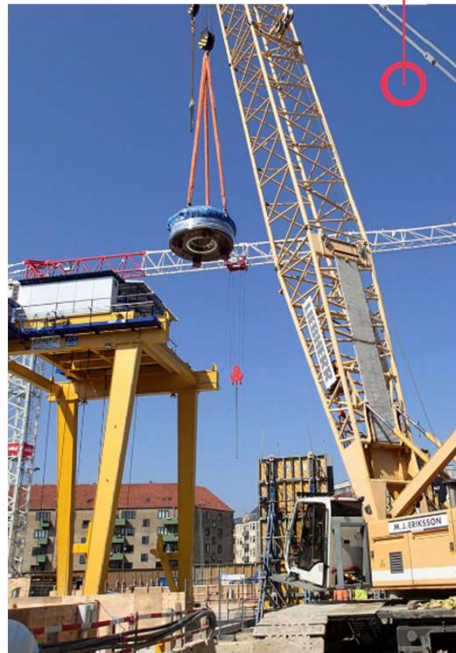
# 4. Anlægsfasen

## Opmærksomhedspunkter



### Trafik

- Tung trafik
- Trafikoplægninger



### Støj

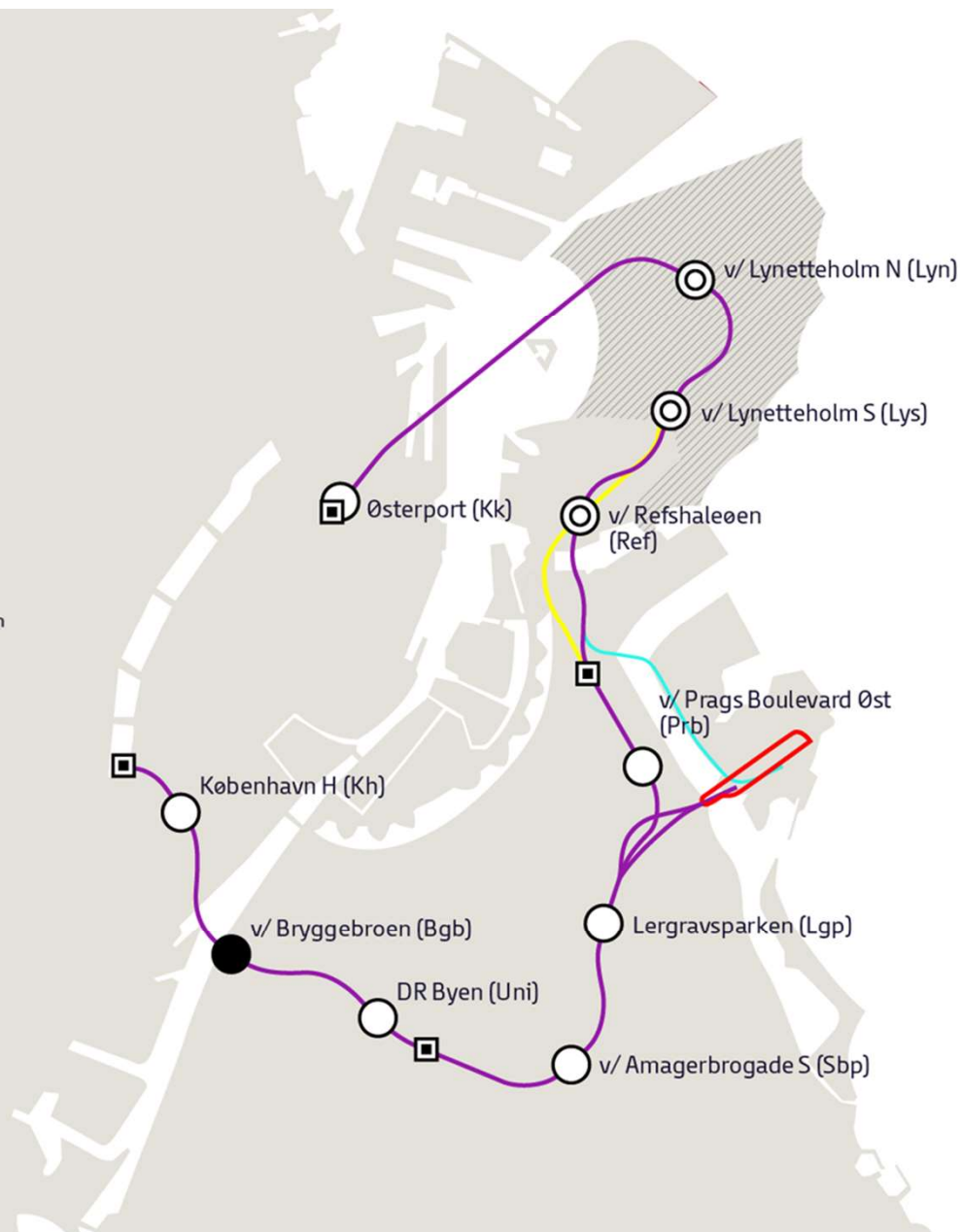
- Støj omkring arbejdspladserne
- Anlægsarbejde primært i dagtimerne
- Fokus på afværgeforanstaltninger



### Rekreative forhold

- Forskellig påvirkning
- Midlertidlig inddragelse under anlæg
- Reetablering efter anlæg

- Dyb undergrundsstation
- ⊙ Højbanestation
- Mindre dyb undergrundsstation
- M5 spor Sydlig Løsning
- ▣ Skakt
- KVC
- M5 Variant Nordlig Løsning
- M5 Variant tunnel Prb-Ref



## 4. Anlægsfasen

### Viadukt, dæmning eller tunnel

#### Sydlig løsning

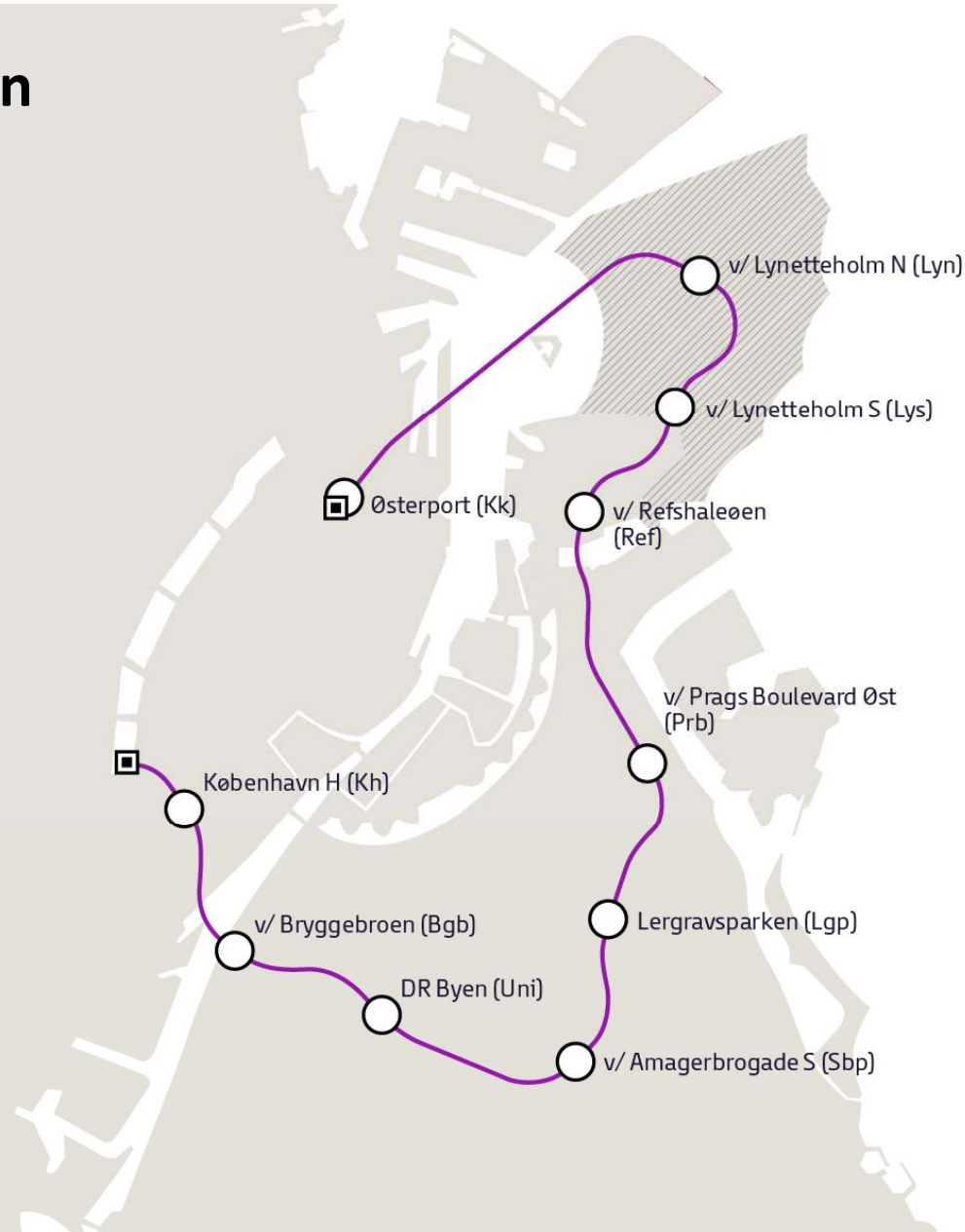
Strækningen mellem v/ Prags Boulevard Øst (beliggende i Kløverparken) og v/ Refshaleøen anlægges som enten:

- Højbane (dæmning, viadukt el. kombination)
- Tunnel

#### Nordlig løsning

- Teknikspor fra Refshaleøen til KVC på viadukt over Margretheholms Havn

## 4. Anlægsfasen Højbane



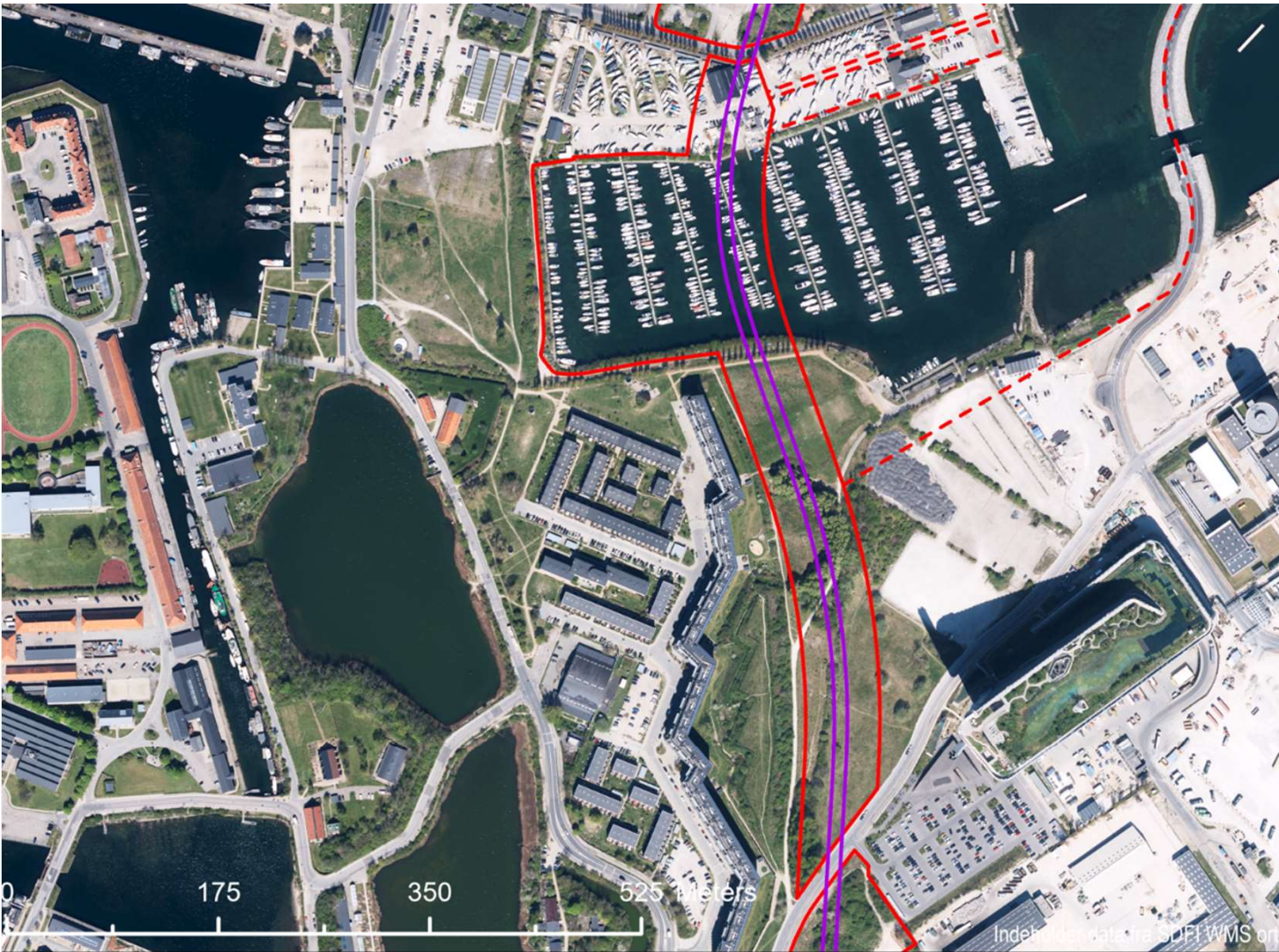
## 4. Anlægsfasen


### Tunnel mellem Prags Boulevard og Refshaleøen



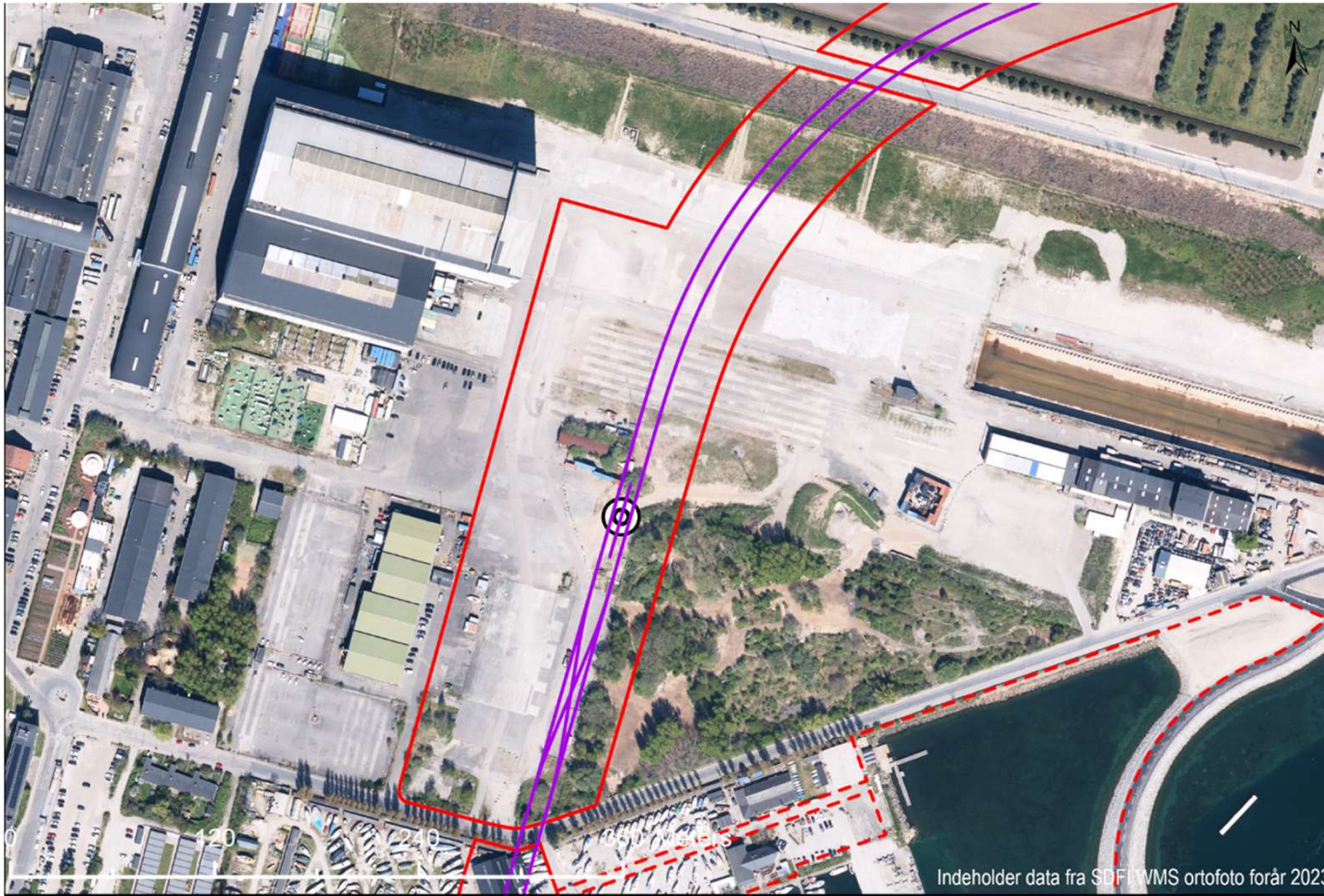


## 4. Anlægsfasen Højbaneløsning



-  M5 spor
  -  Ekstra arbejdsarealer
  -  Byggeplads
- Arbejdsområde





Indeholder data fra SDFI WMS ortofoto forår 2023

⊙ Højbanestation

Arbejdsområde

— M5 spor

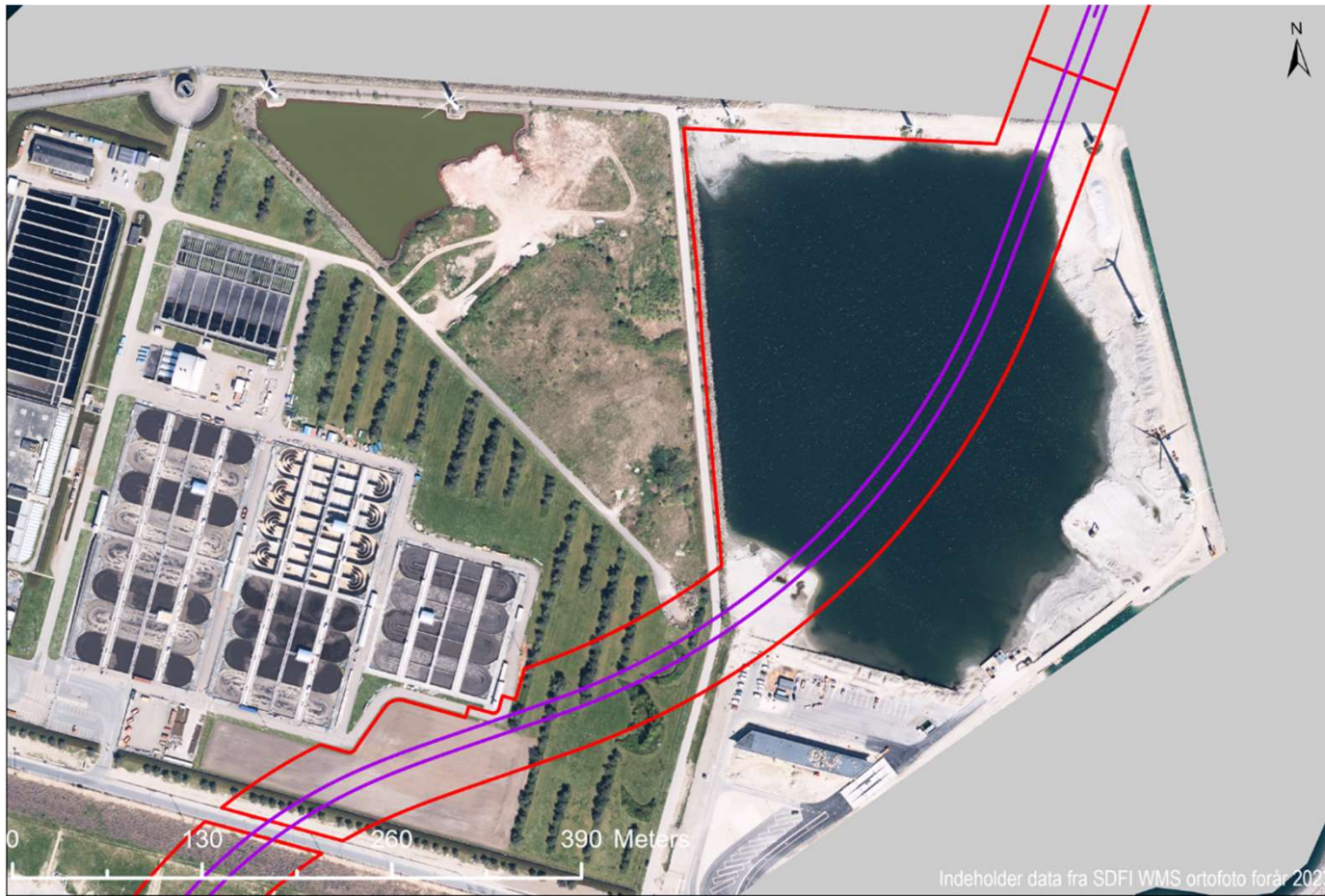
▭ Byggeplads

▭ Ekstra arbejdsarealer

## 4. Anlægsfasen Station(højbanestation)

v/ Refshaleøen

Refshaleøen



## 4. Anlægsfasen Højbaneløsning

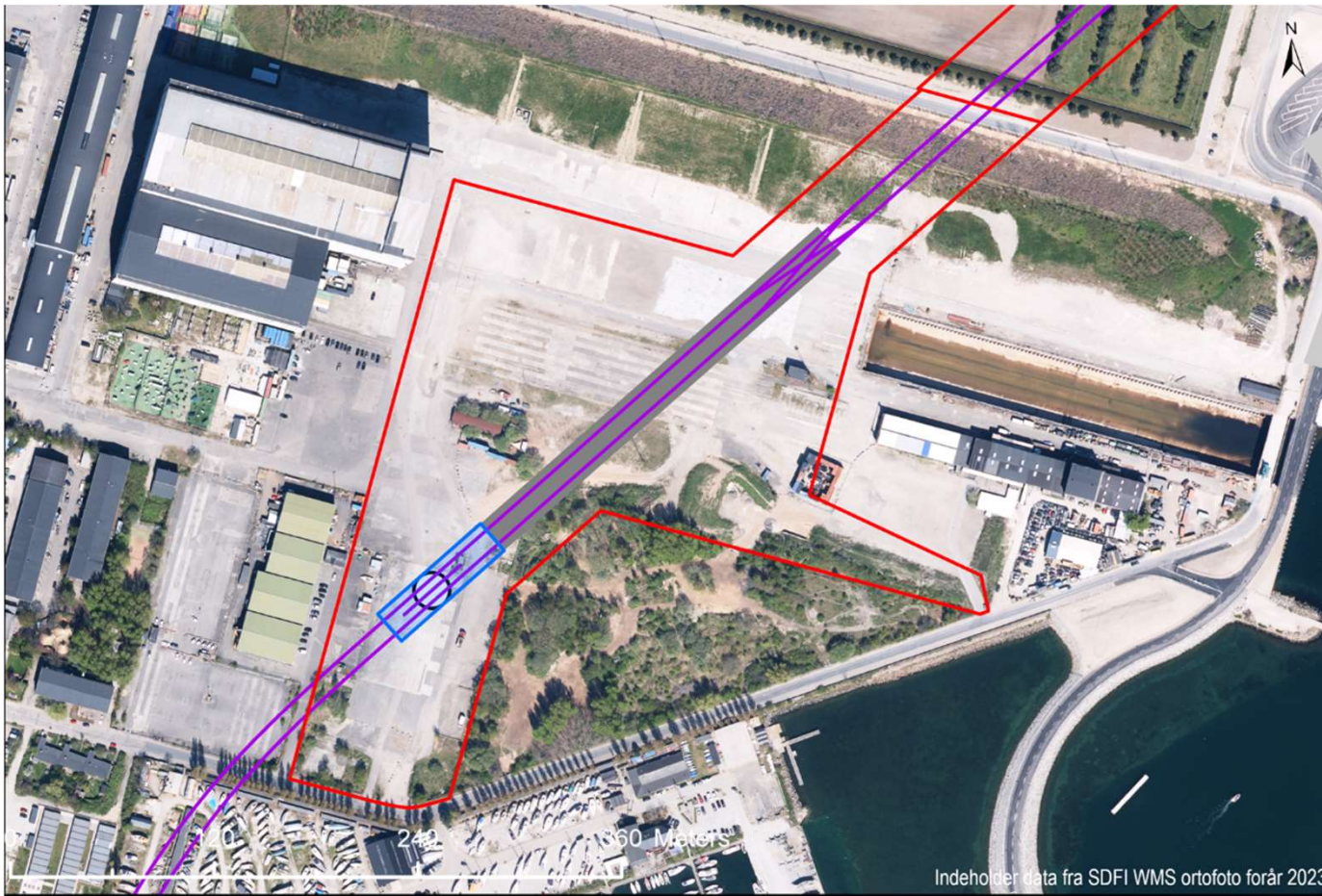
Mellem v/ Refshaleøen  
og Lynetteholm

⊙ Højbanestation

Arbejdsområde

— M5 spor

□ Byggeplads



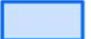


## 4. Anlægsfasen Station (variant) (undergrundsstation)

v/ Refshaleøen

Refshaleøen

### Stationer

-  Mindre dyb undergrundsstation
-  M5 spor
-  Station konstruktionsomrids

### Arbejdsområde

-  Byggeplads
-  Rampe



- |                               |                             |               |
|-------------------------------|-----------------------------|---------------|
| Stationer                     | M5 spor                     | Arbejdsområde |
| Højbanestation                | Rampe                       | Byggeplads    |
| Mindre dyb undergrundsstation | Station konstruktionsomrids |               |

## 4. Anlægsfasen Tunnelløsning (variant)

En undergrundsstation v/ Refshaleøen vil kræve en rampe efter stationen for at bringe linjeføringen op til en højbanestrækning.

## 4. Anlægsfasen

### Højbane mellem v/ Prags Boulevard og v/ Refshaleøen



#### Udfordringer

- Margretheholm
  - Midlertidigt eller permanent opfyld af den inderste del af havnen
  - Mulig sedimentspredning ved opfyld med rent materiale
  - Støv, støj, øget trafik og ændrede adgangsforhold i anlægsfasen
  - Påvirkning af flagermus
- Københavns Gokartbane
  - Lukning i anlægsfasen

#### Afværgeforanstaltninger

- Margretheholm:
  - Bibeholdelse af bådpladser ved at flytte pontonbroer og etablere nye i den østlige del af havnen, hvor muligt
  - Ca. 30 pct. af de nuværende bådpladser kan flyttes permanent til Prøvestenshavnen
  - Siltgardiner forhindrer sedimentspredning
  - Etablering af erstatningsbiotoper



## 4. Anlægsfasen

### Højbane – viadukt eller dæmning



Eksempel på viadukt

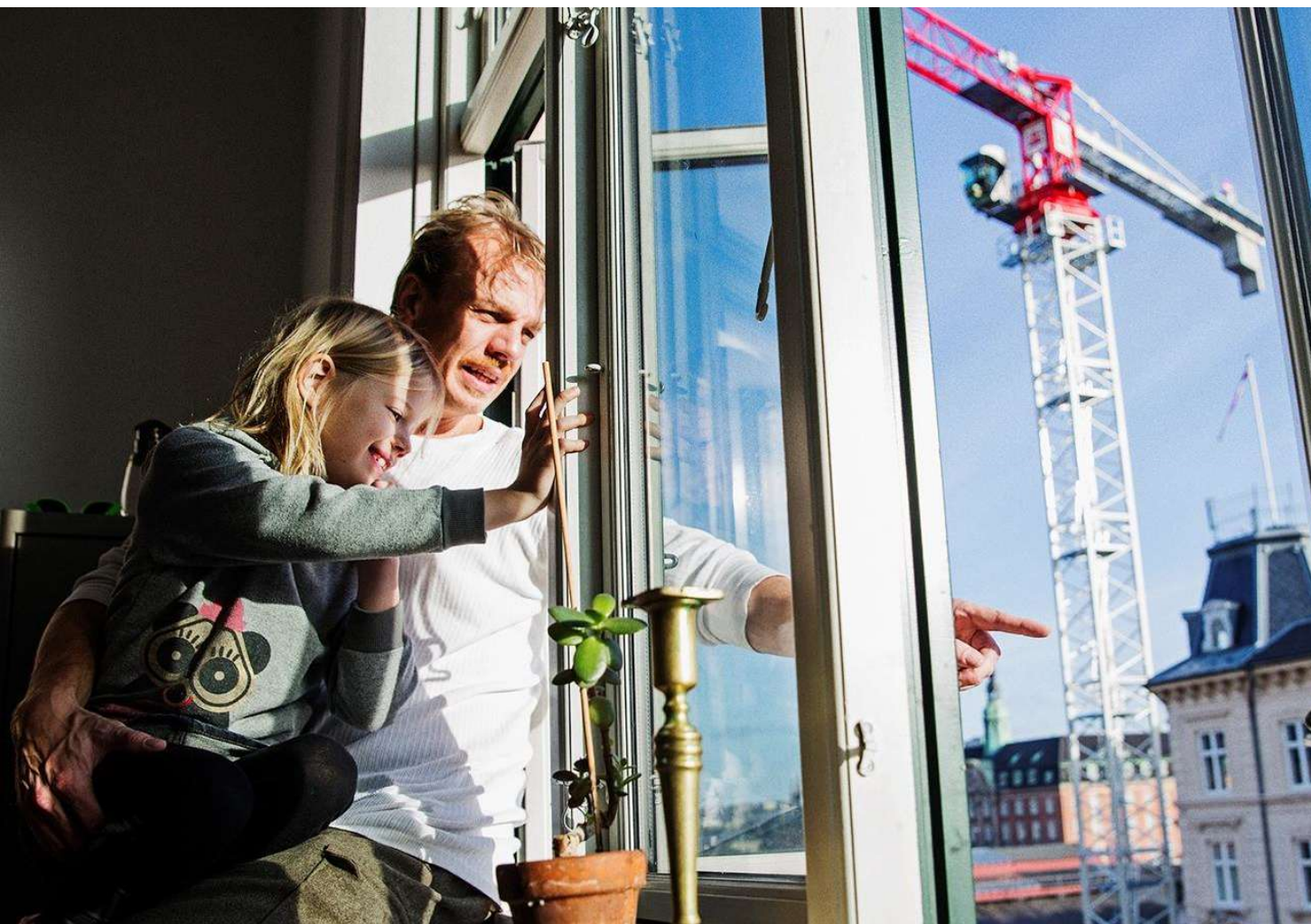


Eksempel på dæmning



## 5. Nabopakke

### Forventede kompensationsmuligheder for støj



Forventning om lignende regler som ved anlæg af M3 Cityringen.

Ved støjende aften- og natarbejde muligheder for:

- Kompensation
- Genhusning
- Overtagelse af bolig
- Aflastningsordning

**Læs mere på:**

**[www.metrolinjem5.kk.dk](http://www.metrolinjem5.kk.dk)**

**Afgiv hørings svar på:**

**[www.blivhoert.kk.dk](http://www.blivhoert.kk.dk)**



# Spørgsmål